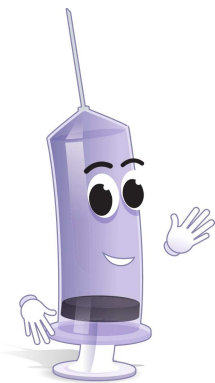




Fonctionnalités du Logiciel KaliLab

La structure du laboratoire est informatisée et constitue l'architecture du logiciel. Vous naviguez virtuellement comme vous vous déplaceriez naturellement dans votre laboratoire.

Outre les fonctionnalités décrites ci-après, KaliLab intègre par défaut :



- Une messagerie interne (comptes illimités) ;
- Un système d'alertes via tableaux de bords personnalisés;
- Gestion de l'ergonomie (Personnalisation des l'affichage, gestion des raccourcis et des favoris, intégration d'images)
- Gestion Administrative du personnel (Informations, fichiers joints, Trombinoscope)
- Gestion des Fonction et des Fiches de Fonctions
- Liste et Fiches signalétiques du Matériel (Inventaires)
- Liste et Fiches signalétiques des Fournisseurs
- Un gestionnaire de liens (vers sites Internet, programmes et dossiers partagés) ;
- Gestion des Analyses
- Gestion des Processus
- Un éditeur de dépêches ;
- Un moteur de recherche multicritères.
- Un gestionnaire des Traces
- Gestion des étiquettes (Produits, Matériel, Badges, etc...)

Complet et entièrement personnalisable, KaliLab propose 10 fonctionnalités permettant de gérer la globalité des tâches associées à la démarche Qualité du laboratoire.

GESTION DOCUMENTAIRE

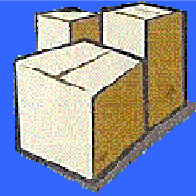


- Gestion du cycle de vie des documents
- Approche Processus
- Gestion thématique BioQualité
- Gestion des thématiques propres du laboratoire
- Suivi des documents : attestations, lectures, historique, versions, étapes de validations, commentaires.
- Suivi des révisions (planification, traçabilité, archivage des anciennes versions)
- Suivi des diffusions papier
- Consultation des documents par liens (services, matériels, localisations, mots clés, moteur de recherche multicritères.
- Alarmes personnalisées pour réalisation des actions

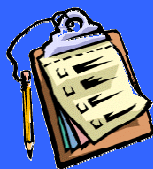


- Gestion fournisseurs (informations générales, données d'achat, évaluation, documents associés, budget, classements, etc.)
- Gestion des produits (tarifs, transferts, alarmes multiples, péremption, stabilité, historique des lots, etc.)
- Gestion des commandes (fax et portail d'achat : Diagdirect, Roche, Greiner, CML, DS, commandes multi-sites, suivi facturations, etc.)
- Statistiques d'utilisation et de consommation
- Alarmes personnalisées pour réalisation des actions.

GESTION DES STOCKS, COMMANDES ET FOURNISSEURS



GESTION FICHE QUALITE ET AUDIT



- Gestion des Non Conformités, Réclamations, Dérogation (enregistrement, validation, clôture)
- Gestion des actions curatives, préventives et correctives, suivi des actions, contrôle efficacité.
- Approche Processus.
- Gestion des indicateurs qualités (traitement automatisé, statistiques, graphiques, recherche multi-critères)
- Gestion des audits (création, planification, réalisation, clôture, traçabilité, archivage, etc.)

- Gestion des équipements (fiches signalétiques, données d'achats, type de matériel, paramètres associés, fichiers joints, etc.)
- Gestion des maintenances
- Gestion des calibrations
- Gestion des étalonnages
- Gestion de la métrologie (avec interfaces logiciels de surveillance des températures)
- Historique des anomalies

GESTION DU MATERIEL SURVEILLANCE DES TEMPERATURES



GESTION DU PERSONNEL – GESTION DES TACHES – GESTION DES CONTACTS ET RDV



- Gestion des dossiers du personnel (coordonnées et professionnelles, fichiers joints, statistiques d'activité, traçabilité des actions, etc.)
- Gestion des droits et accessibilités
- Gestion des plans de formations (planification, évaluation)
- Gestion des qualifications (évaluations, habilitations, etc.)
- Gestion de la matrice des compétences
- Gestion des tâches
- Statistiques d'activité
- Gestion des contacts et rendez-vous

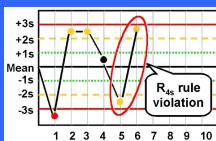


- Gestion de la pointeuse (options de paramétrages fins)
- Gestion des postes
- Gestion des absences
- Gestion des gardes et astreintes
- Gestion des plannings (création de modèles, alarmes, etc.)
- Tableau des annualisations
- Gestion des Statistiques
- Gestion des impressions

GESTION DES PLANNINGS ET POINTEUSE



GESTION DES CONTRÔLES QUALITES (Gestion des stocks obligatoires)



- Gestion des CQE (création, traçabilité, liens avec la gestion des stocks et la gestion des non conformités, suivi statistique, comparaison avec les CQI)
- Gestion des CQI (création, suivi statistique, traduction graphique (Levey-Henning, Youden, EWMA), identification des niveaux d'alarmes West-Gard par automate et/ou analyse, Limites d'acceptabilité, liens avec la gestion des stocks et la gestion des non conformités, etc.)
- Calcul des incertitudes de mesures

- Gestion des Revues de direction (création, planification, réalisation, documents joints, liens avec la gestion des non-conformité et audits, traçabilité, archivages, etc.)
- Gestion des Réunions Qualités / Revues de Contrats / Revues des sous-traitants
- Gestion des Projets et Plans d'actions
- Gestion des Objectifs (suivi graphique des objectifs, associations avec les indicateurs qualité et process, statistiques, traduction graphique, etc.)

GESTION REVUE DIRECTION ET OBJECTIFS



GESTION HYGIENE ET SECURITE



- Inventaire des risques professionnels : Gestion, suivi, diffusion et archivage du Document Unique. Mise en place et suivi des actions de préventions.
- Enregistrement et Suivi des vaccinations
- Enregistrement et suivi des Accidents du travail. Liens avec le document unique.

- Imputations comptables
- Suivi de l'ensemble des factures stocks et autres de la structure
- Gestion des factures multi-site
- Gestion des avoirs
- Exploitation coût patient, coût au test, coût au volume
- Exports des données comptableS

GESTION FACTURATION



Document présentant la liste non exhaustive du détail des fonctions assurées par le logiciel certifié KaliLab

Pour tout renseignement, vous pouvez nous contacter : www.kalilab.fr ou commercial@netika.net